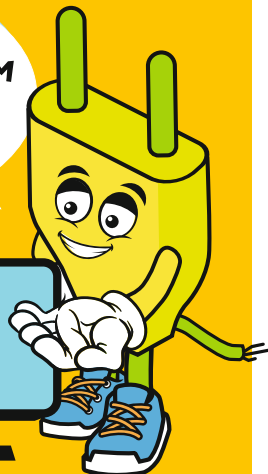


**WAS IST  
EIGENTLICH  
RECYCLING?\***

\*  
Ausgesprochen  
„Riseikling“

Recycling ist ein englisches Wort und heißt übersetzt „wiederverwerten“. Es bedeutet, dass Müll nicht einfach nur weggeworfen, sondern dass das Material wieder eingesetzt wird. Ein gutes Beispiel dafür ist eine Alu-Dose. Sie wird zwar nicht nochmal neu befüllt, aber das Aluminium wird eingeschmolzen und daraus wird dann eine ganz neue Alu-Dose hergestellt. Oder auch ein Toaster oder ein Handy.

**MIT RECYCLING  
KANN ALSO AUS DEINEM  
ALTEN FERNSEHER, EIN  
NEUER ENTSTEHEN.**



**NEU!**

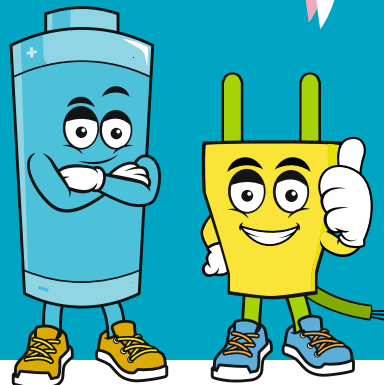
## **WO KANNST DU DEINEN E-SCHROTT HINBRINGEN?**

E-Schrott kannst du ganz einfach kostenlos im Supermarkt, im Bau- oder Elektromarkt abgeben. Oder auch auf dem Wertstoffhof.

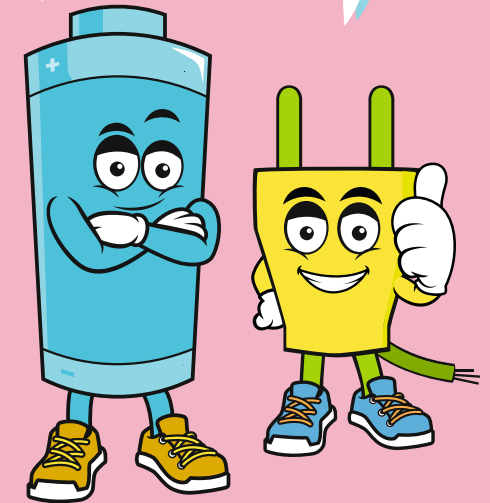
Rückgabestellen in deiner Nähe und noch vieles mehr zum Thema E-Schrott findest du hier:



**JETZT WEISST DU  
BESCHIED. HILF UNS ÜBER DIE  
RICHTIGE ENTSORGUNG VON  
E-SCHROTT AUFZUKLÄREN.  
SAG ALLEN BESCHIED, WIE ES  
RICHTIG GEHT!!!**



**HEY! WIR SIND  
BATTI & STECKI!  
WIR SIND E-SCHROTT  
SPEZIALISTEN.**



\*  
**E-Schrott ist Super-Schrott, denn in ihm stecken viele Wertstoffe.**

Es ist wichtig, E-Schrott richtig zu recyceln. Wenn du deinen alten Fernseher richtig entsorgst, kann aus dem alten Material ein neuer Fernseher entstehen. Oder sogar ein neues Handy.

# WAS IST EIGENTLICH E-SCHROTT?

Alles, was einen Stecker, einen Akku oder eine Batterie hat, ist ein Elektrogerät und am Lebensende E-Schrott.

Zum Beispiel Fernseher, Toaster, Handys, Spielekonsole, leuchtende Turnschuhe.

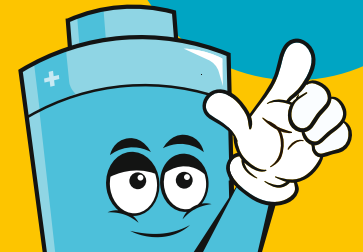


Wenn du auf deinem Gerät das Symbol der durchgestrichenen Mülltonne findest, weißt du ganz genau: Das ist E-Schrott.



## WICHTIG:

E-Schrott gehört nicht in den Hausmüll, sondern muss richtig entsorgt werden.



# WIESO MUSST DU E-SCHROTT ÜBERHAUPT RICHTIG ENTSORGEN?

Du willst dein kaputtes ferngesteuertes Auto einfach in den Hausmüll schmeißen?  
Auf keinen Fall!



Das ist schädlich für die Umwelt. In deinen Elektrogeräten sind giftige Stoffe verbaut, die nicht in die Umwelt gelangen dürfen. Deswegen müssen Elektrogeräte richtig entsorgt werden.

